



**N O T R E
E X P E R T I S E
S I G / G E O D A T A
O P E N S O U R C E**



atol

Conseils &
Développements

LIBÉREZ VOS POTENTIELS !

Avec plus de 80% des données qui comportent une composante géographique, l'usage des technologies liées à la géomatique s'est naturellement généralisé depuis de nombreuses années au sein des différents pôles d'Atol Conseils et Développements. Convaincus que l'usage de la cartographie numérique améliore considérablement l'expérience utilisateur et facilite la prise de décision, les équipes d'Atol CD s'emploient au quotidien à concevoir et à développer des solutions cartographiques sur mesure permettant aux différents usagers d'exploiter et de valoriser tout le potentiel de leurs données et tenter de répondre ainsi à leurs problématiques et à leurs enjeux en adoptant une approche territorialisée.

Intégrateur de solutions open source depuis 2000, Atol CD conçoit, développe et exploite des applications métier web ou mobile avec une approche projet forgée sur des valeurs d'engagement, d'implication métier, d'agilité et d'excellence technique.

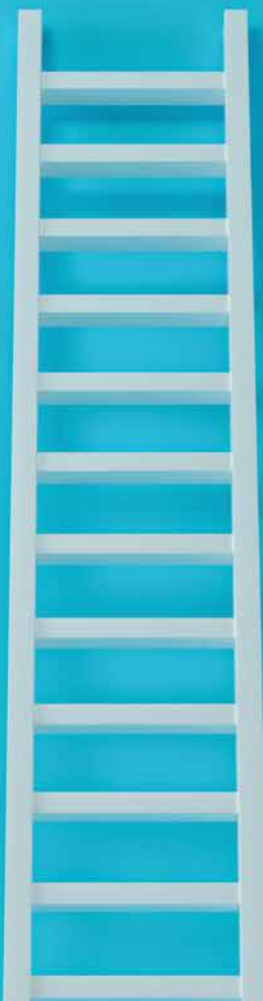
Atol CD a pour objectif d'imaginer des solutions créatrices de valeur pour ses clients. Nous mettons notre expertise technologique au service de leurs métiers pour libérer leur potentiel, développer de nouvelles offres et optimiser leur processus.

Au fil du temps, Atol CD, spécialiste des technologies SIG et des usages de l'information géographique a développé une réelle expertise métier dans différents secteurs avec de multiples acteurs:

- » Incendie et secours en partenariat avec les pompiers

- » Surveillance ou suivi du déploiement des infrastructures de télécommunications (Internet, Téléphonie mobile, TNT, etc.) avec les agences gouvernementales ou les autorités de régulation
- » Agriculture avec les chambres consulaires, les coopératives ou les structures privées
- » Environnement avec des administrations régionales ou des bureaux d'études
- » Eau et assainissement avec des collectivités ou des gestionnaires de réseaux

Au quotidien, les équipes d'Atol CD concilient informatique et géomatique pour bâtir avec ses clients des solutions pertinentes permettant la mise en œuvre de solutions à plus forte valeur ajoutée et favorisant l'usage de l'information géographique par le plus grand nombre.





À PROPOS D'ATOL CD

Atol Conseils et Développements accompagne ses clients dans leur transformation numérique : création de nouvelles offres numériques, d'avantages compétitifs, d'innovations, développement de leur efficacité opérationnelle.

Anticiper les mutations et accompagner le changement : nos collaborateurs, nos expertises, nos expériences sont au service de nos clients pour tirer le meilleur parti de la technologie.

Conception, développement, exploitation, Atol CD propose une démarche à 360°, de l'expérience utilisateur à l'infogérance avec des expertises fortes pour concevoir et réaliser les projets : développement web et mobile, expertise SIG open source, GED, BPM, RPA, BI, big data, plateforme IOT, API management...

UN DÉVELOPPEMENT PORTÉ PAR UNE VUE 360°

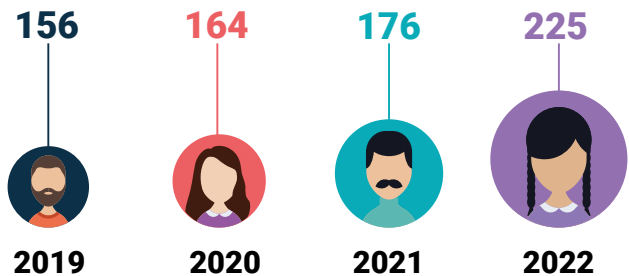


UNE ENTREPRISE EN PLEINE CROISSANCE

Atol CD a passé le cap des 50 personnes en 2013, des 100 personnes en 2018 avec 20% de croissance par an en moyenne ces dernières années et compte aujourd'hui plus de 200 collaborateurs.

Atol CD est une entreprise de services numériques reconnue : Alfresco Awards en 2017, 2018, 2019 et 2020, Prix Syntec Numérique co-innovation 2019, Classement Frenchweb 500, Top 500 des Champions de la Croissance 2021, ...

Effectifs au 31 décembre

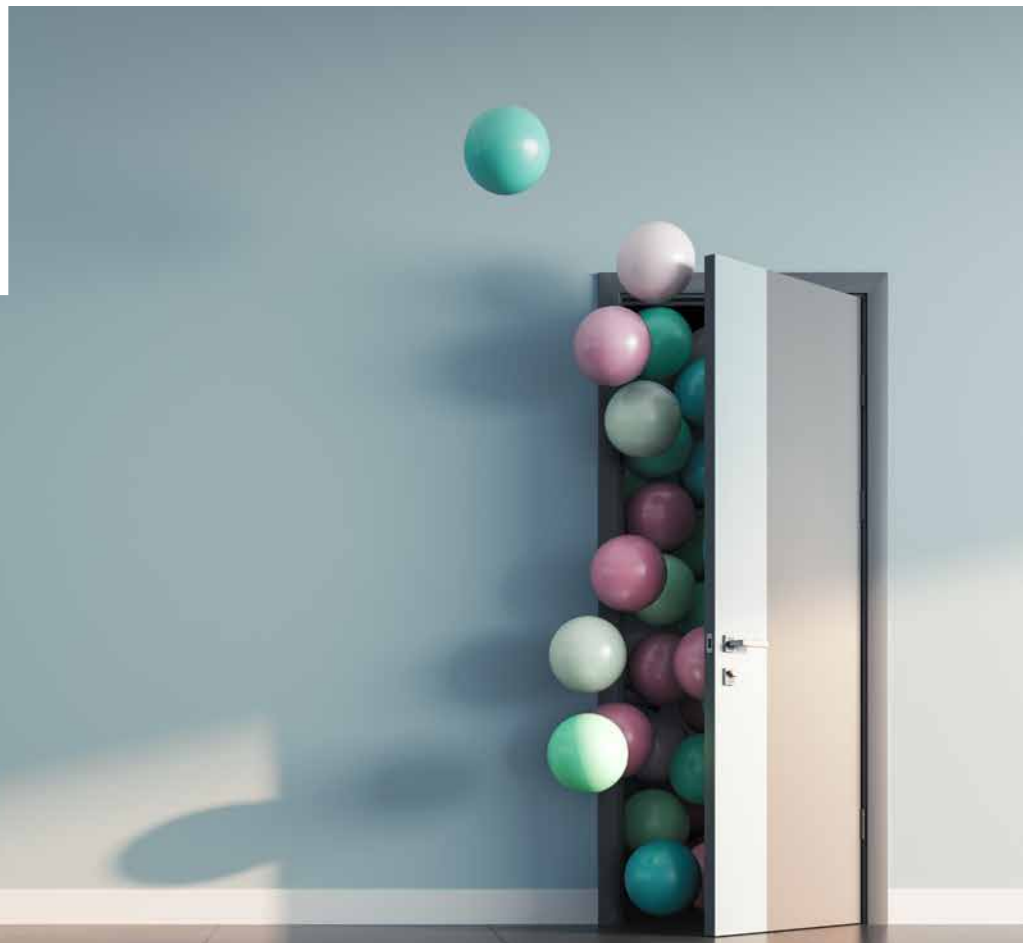


NOTRE EXPERTISE OPEN SOURCE

- » Vous souhaitez diffuser et valoriser votre information spatiale sur internet, un extranet ou proposer une application mobile cartographique à vos clients mais l'API Google Maps vous semble un peu minimaliste ou trop fermée ?
- » Vous êtes confrontés régulièrement à des problématiques d'échanges d'information géographique en interne ou avec vos partenaires ?
- » Vous êtes développeur et vous souhaitez enrichir vos applications d'un module de cartographie ?

Atol Conseils et Développements réalise des solutions cartographiques personnalisées en s'appuyant sur des composants open source SIG reconnus pour leur richesse fonctionnelle, leur performance et leur respect des standards.

Les technologies Openlayers, Geoserver, PostGIS, Geotools, JTS, GeoNetwork, etc. permettent de répondre à un panel de besoins de collecte, de traitement ou de diffusion de la GeoData.



ILS NOUS FONT CONFIANCE

SITES, PORTAILS ET OBSERVATOIRES CARTOGRAPHIQUES SUR MESURE

- » ANFR : Cartoradio.fr
- » ARCEP : Ma connexion Internet
- » Lacs sentinelles

SOLUTIONS CARTOGRAPHIQUES MOBILES CONNECTÉES ET DÉCONNECTÉES

- » Biotope
- » Tigre 7

INTRANETS ET EXTRANETS MÉTIERS CARTOGRAPHIQUES ÉVOLUÉS (PRÉDICATS ET OPÉRATEURS SPATIAUX, GESTION TOPOLOGIQUE, POSITIONNEMENT PAR ABSCISSE CURVILIGNE, ...)

- » MesParcelles
- » REMOcRA (une vingtaine de SDIS utilisateurs)

WEB SERVICES OGC CONTEXTUALISÉS ET GÉO API

- » Eau de Paris

IMPORT / EXPORT DE DONNÉES SIG (À LA DEMANDE, SYNCHRONISATIONS)

- » ANFR : Mesure de Champ Radioélectrique
- » ANFR : Vigispectre

EXPERTISES ET FORMATIONS

- » Formation MEL
- » Expertises SAFER





UNE ÉQUIPE À VOTRE SERVICE

Composé de personnes aux profils diversifiés, nos équipes sont à même de répondre de manière adaptée aux besoins des métiers nécessitant l'usage de l'information géographique en proposant des solutions ouvertes, robustes et respectueuses des standards et en assurant des missions de formation ou d'expertise.

Les experts SIG d'Atol CD oeuvrent ainsi au quotidien pour :

- » Promouvoir le savoir faire technologique d'Atol CD dans le domaine des SIG,
- » Concevoir et développer des solutions cartographiques sur mesure, en mode web ou mobile, connectées ou déconnectées,
- » Assurer la veille relative aux technologies SIG open source et contribuer à la communauté du libre par des applications métiers dédiées ou des extensions à des outils existants,
- » Former, auditer ou expertiser les solutions liées à la technologie GeoServer
- » Vulgariser en interne les notions fondamentales de géomatique et assister leur collègues atoliens pour l'usage des technologies SIG

Parallèlement et au fil des ans, Atol CD a su établir des partenariats permettant d'élargir ses compétences et répondre au plus prêt des besoins du client (formation ou expertise sur des technologies spécifiques, etc.) quand cela s'avère nécessaire

ATOL CD RECRUTE !

Vous êtes développeur junior ou confirmé et vous souhaitez évoluer au sein d'une équipe soudée et dynamique pour réaliser des projets #sig avec les technos #Geoserver #Openlayers #Postgis et bien d'autres ?

QUELQUES PORTRAITS DE COLLABORATEURS



Chef de projet confirmé, **Marc** prend en charge le pilotage de nombreux projets en lien avec le déploiement d'observatoires ou d'applications métier de suivi de la fibre optique ou de la téléphonie mobile. Il intervient également dans la mise en oeuvre d'une solution cartographique d'acheminement des appels d'urgence pour le ministère de l'intérieur.



Développeur et architecte confirmé intervenant sur des projets tels que MesParcelles, **Aurélien** dispose d'expertises sur différents frameworks et composants cartographiques (notamment OpenLayers). Il est également spécialiste des problématiques PostgreSQL et PostGIS en matière d'optimisation. Il intervient sur les PG Day France (communauté francophone de PostgreSQL) comme expert.
#IoT #LORA #Leaflet



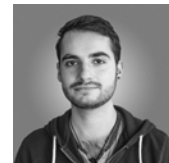
Développeur Java, **Arthur** a réalisé dernièrement une API permettant aux gestionnaires des eaux d'échanger en temps réel les données avec la solution open source REMOCRA. Il est également le développeur de la solution web open source CQFD dédiée au suivi des changements réalisés dans une base de données PostGIS par des opérateurs de saisis équipés du client SIG QGIS



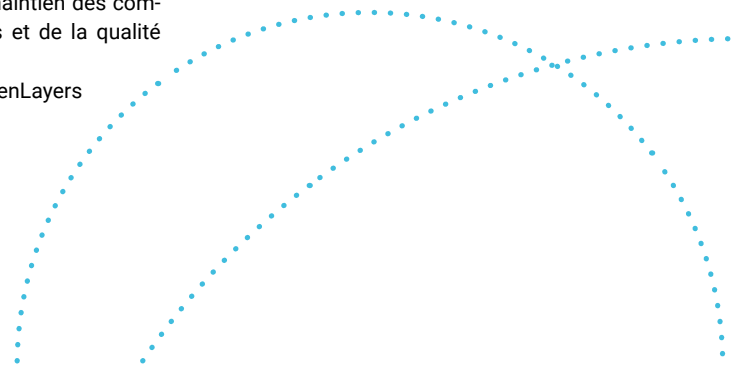
Charles-Henry dispose d'une expérience importante dans les architectures N-tiers et particulièrement les environnements Java. Il porte les sujets liés à la gestion des flux de données, les SIG, l'IoT et la blockchain. Il est responsable des aspects techniques des avant-ventes métiers : architecture, sécurité, choix techniques, urbanisation / déploiement. Il intervient sur les étapes clé des projets : de la conception à la mise en place de l'environnement projet, de l'architecture initiale au suivi des développements, jusqu'au déploiement de la solution dans l'environnement cible.



Lead tech , **Yasser** est chargé du pilotage technique de projets de développements d'extranet cartographiques ou d'applications mobiles. Il intervient de la phase de conception jusqu'à la phase de de déploiement et est le garant du maintien des compétences SIG des atoliens et de la qualité des livrables.
#PostGIS #Geoserver #OpenLayers



Ingénieur en Etudes et développement, **Romain** travaille principalement sur le projet open source REMOCRA pour lequel il a récemment conçu et réalisé sous PostGIS un module de calcul de couverture hydraulique (zones de desserte des points d'eau d'incendie) exploitant l'algorithmie liée au graphes.



SIG OPEN SOURCE

#GEODATA #OPENDATA #OUTILS #FORMATS #SERVICES

MODÉLISER ET STOCKER

INTÉGRER, TRAITER, ÉCHANGER

ÉDITER

RÉFÉRENCER, DOCUMENTER

ANALYSER / DIFFUSER

CRÉATION D'UN
ÉCOSYSTÈME SIG OPEN SOURCE
POUR MANIPULER DES GEODATA

DES OUTILS

MÉTADONNÉES
GEONETWORK

STOCKAGE SGBD
POSTGRES/POSTGIS, MYSQL/MARIADB,
SPATIALITE, GEOPACKAGE

TRAITEMENT / ÉCHANGE
GDAL ET OGR, TALEND ET PENTAHO DATA INTEGRATION

VISUALISEURS WEB

SERVEURS CARTOGRAPHIQUES
MAPSERVER, GEOSERVER...

LIBRAIRIES
GEOS, JAVA TOPOLOGY SUITE, JSTS, GEOTOOLS,
TURF.JS, OPENLAYERS, LEAFLET...

SIG OPEN SOURCE, POUR QUOI FAIRE ?



EXTRANET CARTOGRAPHIQUE

EDITION CARTOGRAPHIQUE EN LIGNE
TOPOLOGIE, ABCISSE CURVILIGNE, ...

OBSERVATOIRE CARTOGRAPHIQUE SUR MESURE

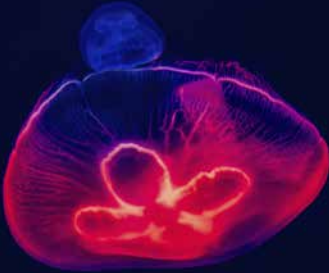
IMPORT / EXPORT DE DONNÉES SIG
À LA DEMANDE, SYNCHRONISATIONS

WEB SERVICES OGC CONTEXTUALISÉS
SÉCURISATION PAR UTILISATEUR / PAR TERRITOIRE

DES ORGANISATIONS

FONDATION OSGeo
(OPEN SOURCE GEOSPATIAL FOUNDATION)

CONSORTIUM OGC
(STANDARDISATION / INTEROPÉRABILITÉ)



DES SERVICES OPEN DATA

API ADRESSE
GEO.API.GOUV.FR

**DONNÉES IGN
PUBLIQUES**

**OPEN
STREET MAP**

FORMATS

GEOTIFF GEOPACKAGE GML GEOJSON GPX SHAPEFILE WKT / WKB

+ ET BIEN D'AUTRES...

NOTRE TOP 5 DES OUTILS



FOCUS PROJETS ET RÉFÉRENCES

EAU DE PARIS



Eau de Paris est l'organisme chargé de la production, du transport et de la distribution de l'eau potable de la Ville de Paris. Équipé de solutions cartographiques Open source (GeoServer, MViewer, etc.) l'établissement public a fait appel à notre équipe métier pour assurer la maintenance de ses outils, en développer les usages et fournir de nouveaux services. Atol CD intervient notamment sur le transfert automatisé via API REST d'informations liées aux bornes incendie en lien avec la solution REMOCRA déployée au sein de la Brigade des Sapeurs Pompiers de Paris. L'API normalisée et documentée avec Swagger devrait permettre de généraliser les échanges avec les autres instances départementales de REMOCRA.

MEL

La Métropole Européenne de Lille (MEL), établissement public de coopération intercommunale composée de 95 communes dispose d'un patrimoine de données géographiques très important. Afin de favoriser

la diffusion de ses données, la MEL a souhaité se doter d'un serveur cartographique indépendant et respectueux des standards OGC. Le choix a été porté sur GeoServer. Dans ce cadre, notre équipe spécialisée est intervenue pour assurer les formations dédiées à l'installation, à l'optimisation et à l'utilisation avancée de la solution Geoserver (exploitation de l'API REST)



ARCEP



L'ARCEP (Autorité de régulation des communications électroniques, des postes et de la distribution de la presse) a confié à Atol CD un audit sur l'installation et le paramétrage de son serveur cartographique open source

GeoServer. Des préconisations techniques pour la sécurisation des accès à ce dernier par les applications métier ont également été livrées.

BIOTOPE



Shuriken est une application nomade développée par les équipes Atol CD pour Biotope, bureau d'étude en écologie réunissant la plus grande équipe d'écologues au niveau européen. Cette solution basée sur des outils open source permet la collecte d'informations géoréférencées directement sur le terrain en mode déconnecté. Exploitant les protocoles de collecte spécifiques et les référentiels nationaux (ex: taxref), cette application a remplacé et fiabilisé la traditionnelle saisie papier et accéléré la phase de mise à disposition des informations

CARTORADIO

L'Agence Nationale des Fréquences (ANFR) propose sur son site cartographique Carto-

radio.fr les informations techniques liées aux émetteurs radio (télévision, téléphonie mobile, radio, etc.) sur l'ensemble du territoire national ainsi que les rapports de mesures d'ondes d'exposition au public.



Atol CD accompagne cette agence pour proposer les solutions techniques et ergonomiques les plus adaptées au regard des attentes croissantes de la population en informations objectives (exposition aux ondes, déploiement 5G, linky, etc.). Les informations alimentant le site proviennent des différentes applications de l'agence et sont intégrées par des processus ETL évolués.

TIGRE

Véritable écosystème applicatif dédié à la gestion cartographique des égouts de la ville de Paris, la solution Tigre développée à l'initiative du STEA (Service Technique de l'Eau et de l'Assainissement) est entièrement basée sur des composants open source.

Elle permet de répondre aux besoins des services techniques de la ville de Paris et de ses partenaires en proposant une gamme d'outils développée au plus près des usages.

- » Solution desktop pour la mise à jour du plan des égouts en lien avec la base de données centralisée (partenariat avec Oslandia)
- » Intranet cartographique métier évolué à usage interne permettant gestion des ouvrages, des événements, la sécurité en égouts et la simulation hydraulique
- » Extranet cartographique ouvert aux partenaires pour mise en consultation cartographique des données et formulation des demandes d'accès en égout
- » Infocentre dédié à l'analyse des données facilitant la prise de décisions

Cinq applications mobiles utilisées en interne par les partenaires pour collecter des données directement en égout ou sécuriser les interventions.





FORMATION

ZOOM SUR GEOSERVER

Notre équipe spécialiste de GeoServer vous accompagne avec des formations type suivantes :

- » Découverte de Geoserver
- » GeoServer, usage avancés
- » Installation, paramétrage de base de Geoserver
- » Optimisation et exploitation de l'API REST de Geoserver

Serveur cartographique open source conçu pour le partage et l'échange de données géospatiales, Geoserver est notamment reconnu pour sa richesse fonctionnelle, sa robustesse et son interopérabilité.

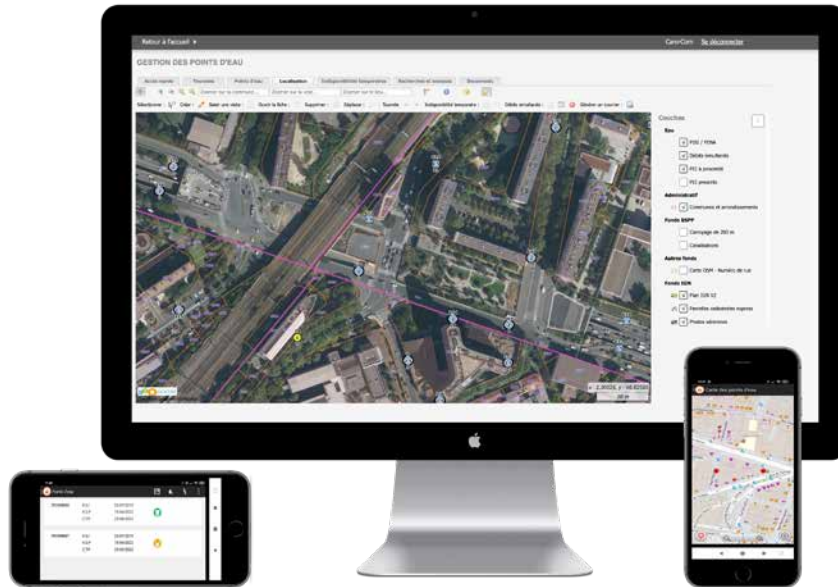
Spécialisé dans le développement de solutions cartographiques sur mesure, Atol CD dispose d'une réelle maîtrise de ce composant et propose à ses clients publics ou privés une gamme de prestations complémentaires d'expertise, d'optimisation, de formation et d'hébergement.

POURQUOI AVONS-NOUS CHOISI GEOSERVER ?

- » Projet open source qui bénéficie de l'aide de toute la communauté pour les évolutions, la maintenance, la documentation, ...
- » Respect des standards : haute compatibilité avec les composants cartographiques (QGIS, Leaflet, OpenLayers, ...)
- » Sécurisation des accès aux données et aux services par profil et par territoire
- » Publication de ses propres jeux de tuiles raster ou vecteurs facilement avec GeoWebcache
- » Diffusion de ses propres services WPS personnalisés
- » Disposition d'une interface web de paramétrage mais également d'une API Rest

ILS NOUS FONT CONFIANCE POUR LEURS PROJETS GEOSERVER





LES FONCTIONNALITÉS

REMOCRA, plateforme collaborative de gestion des risques dédiée aux services d'incendie et de secours a été conçue pour simplifier, dématérialiser et automatiser les échanges avec les partenaires institutionnels.

Créée à l'initiative du SDIS du Var avec le soutien technique d'Atol Conseils et Développements, la plateforme open source bénéficie des dernières technologies web. REMOCRA est une application interopérable avec les Systèmes d'Information Géographique et les systèmes tiers (alertes, intranet, extranet,...) des utilisateurs.

- » Gérer le parc des points d'eau et structurer leur contrôle (tournées)
- » Enrichir le système d'alerte opérationnel avec un outil de localisation d'anomalies
- » Gérer les demandes de permis de construire
- » Fournir des cartes liées aux Risques
- » Créer des rapports, diffuser des mails aux partenaires institutionnels
- » Exporter des données vers les systèmes tiers (alertes, système d'information interne,...)
- » ...

UNE COMMUNAUTÉ D'UTILISATEURS



TÉMOIGNAGE CAPITAINE CHRISTIAN BONNIER BSPP - BRIGADE DE SAPEURS-POMPIERS DE PARIS

Cet outil informatique moderne et collaboratif permet à l'ensemble des acteurs de la DECI d'interagir sur le logiciel ce qui limite considérablement le nombre d'interventions humaines et les erreurs de saisie. Chaque acteur de la DECI retrouve ainsi son périmètre de responsabilité.

Nous avons perfectionné la partie gestion des PEI de l'application REMOcRA notamment en restructurant la fiche PEI et PENA pour que ces dernières concatènent les informations nécessaires de chaque service

aussi bien les centres de secours, le service municipal ou le service des eaux et surtout, on a suivi le référentiel national afin de répondre au plus grand nombre de départements : cette évolution a été pensée pour une utilisation par tous les SDIS de France et pas seulement pour le cas parisien.

L'aspect collaboratif était très important, d'autant que nous avons des voisins utilisateurs de REMOcRA (SDIS78 et SDIS77) avec qui nous échangeons des informations.



CHARTRE RSE ATOL CD NOS 4 GRANDS ENGAGEMENTS

Atol CD construit sa croissance autour de valeurs fortes : la qualité de vie au travail et le bien-être de ses salariés, l'égalité des chances et la diversité, le numérique responsable et l'ancrage territorial. Aujourd'hui nous avons fait le choix de mettre en mots ces engagements avec la rédaction d'une charte RSE mettant en lumière nos 4 piliers correspondant à nos 4 grands engagements.

PROJET D'INNOVATION 5G4AGRI

Le projet « 5G4Agri », la plateforme d'expérimentations collaboratives de solutions numériques et 5G pour l'agriculture, soutenu par l'Etat via le Programme d'investissement d'avenir (PIA), est porté par la Chambre régionale d'agriculture des Pays de la Loire et ses partenaires publics et privés dont Atol CD. Ce projet a été financé par le gouvernement dans le cadre du plan de Relance et du Programme d'investissements d'avenir. La réunion de lancement Kick-off a eu lieu le 31 mars 2022 en présence des lauréats et des partenaires.

VIZAGRESTE HISTOIRES AUTOUR DU RECENSEMENT AGRICOLE 2020

Afin d'accompagner le monde agricole et les citoyens dans la présentation des premiers résultats du recensement agricole, le service statistique du ministère de l'Agriculture et de l'Alimentation (MAA) a confié la réalisation du site de VizAgreste aux sociétés AtolCD et ICEM7. La restitution des données sous forme d'histoires animées et "scrollables" nommées Viz, propose un nouvel angle de lecture moderne et didactique de cette opération statistique réalisée une fois tous les 10 ans par le MAA.

<https://vizagreste.agriculture.gouv.fr>

ATOL CD ET JALIOS ANNONCENT LEUR ACCORD DE PARTENARIAT

Atol CD a développé de nombreuses expertises pour répondre aux enjeux de transformation numérique de ses clients. Jalios est le 1er éditeur français sur le marché de la Digital Workplace. Les deux entreprises annoncent aujourd'hui leur accord de partenariat leur permettant ainsi d'élargir leurs offres de services et répondre aux défis de leurs clients : optimiser et développer la





ATUALITÉS ATOL CD

[HTTPS://WWW.ATOLCD.COM/ACTUALITES](https://www.atolcd.com/actualites)

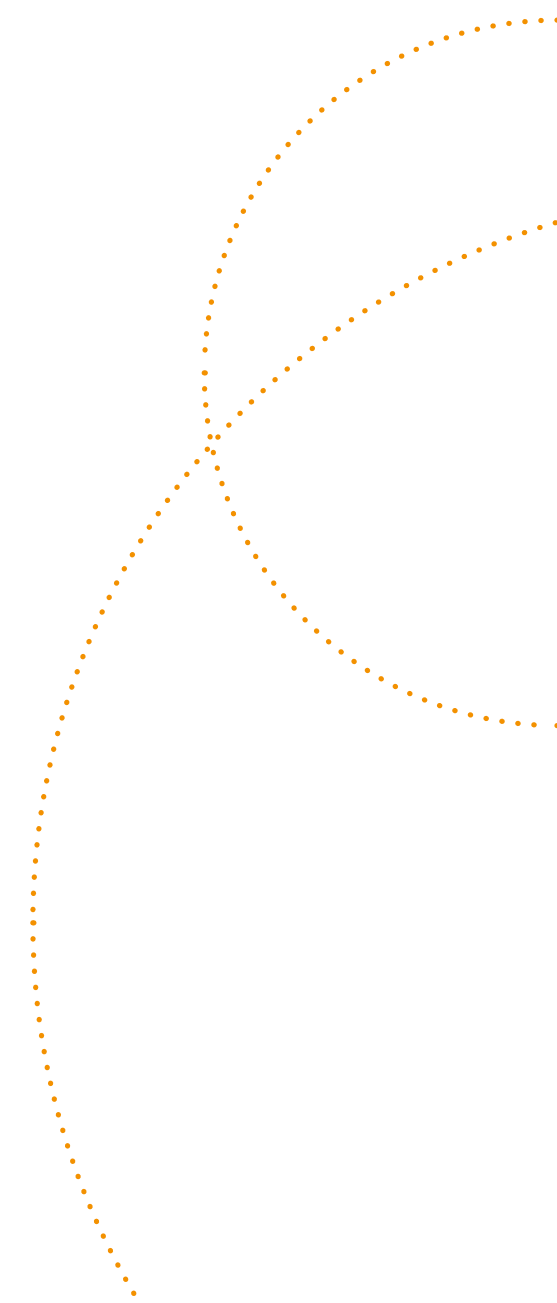
collaboration que ce soit en interne et en externe, entre collaborateurs ou avec leurs écosystèmes grâce à une Digital Workplace connectée à l'ECM.

FOODINTECH REMPORTE LE PRIX SILVER ECONOMIE BFM BUSINESS 2022

Le Grand Prix Check-Up Santé de BFM Business a pour but de récompenser les femmes et hommes qui ont marqué le secteur de la santé. Le mardi 17 mai 2022 a été organisée la remise des Prix de la deuxième édition de cet événement. A cette occasion, 7 catégories ont été récompensées et Foodintech a reçu le Prix Silver Economie.

OUVERTURE D'UNE NOUVELLE AGENCE A BESANÇON

Atol Conseils et Développements, dont le siège social est à Gevrey-Chambertin dispose d'agences à Lyon et Paris et a ouvert en 2020 une agence à Dijon Centre ville afin d'accompagner la croissance de son centre de service. Aujourd'hui, c'est à Besançon, au Parc Temis qu'une nouvelle agence ouvre ses portes avec l'installation d'une équipe de développeurs et chefs de projet informatique.





CARTO ET MOBILITÉ

Nous développons aux côtés de nos clients depuis plusieurs années, des applications mobiles cartographiques réellement adaptées aux usagers (agriculteurs, services techniques, pompiers, scientifiques, ...) dans le cadre de leurs missions de terrain.



**SYNCHRONISATION
AUTOMATIQUE
DE DONNÉES AVEC LE SI**



**FONDS DE PLAN
SUR MESURE**



**FORMULAIRES DE SAISIE
PERSONNALISÉS
ET ERGONOMIQUES**



**AUTHENTIFICATION
ET TRAÇABILITÉ
DES ACTIONS**



**PRISE DE PHOTOS,
VIDÉOS LIÉES
AUX OBJETS TERRAIN**

ENGAGEMENT OPEN SOURCE ET CONTRIBUTIONS

RETROUVEZ NOS CONTRIBUTIONS

[HTTPS://GITHUB.COM/ATOLCD](https://github.com/ATOLCD)

PLUGIN GIS POUR PDI

En 2015, les équipes d'Atol Conseils et Développements ont souhaité enrichir l'ETL Pentaho Data Integration d'un nouveau type de données « Geometry » dédié à la manipulation de l'information géographique.

Cette fonctionnalité initialement mise en œuvre pour couvrir les besoins en lecture et en écriture vers ou depuis PostGIS a finalement débouché sur la création de briques complémentaires permettant notamment de lire ou de produire les formats SIG courants, de prendre en compte les systèmes de coordonnées et de proposer quelques fonctionnalités de manipulation de géométries.

PLUGINS GIS POUR PDI DISPONIBLES POUR APACHE HOP

En 2021, nos équipes ont publié une version compatible pour Apache Hop, toujours en open source et toujours disponible sur notre dépôt Github !

<https://github.com/atolcd/hop-gis-plugins>

Nous nous engageons activement dans les clusters et associations de références au niveau national. Nous pensons que la mutualisation permet de capitaliser sur les analyses fonctionnelles. Nous essayons à notre niveau de favoriser l'essaimage de solutions métiers ainsi que le partage d'études et de composants sous licences libres.

Hop est une plateforme d'intégration de données open source créée par Matt Caspers lui-même à l'origine de Kettle.

REMOCRA

Avec pour point commun d'être nées d'un partenariat, nous disposons aujourd'hui de plusieurs solutions métiers sous licence libre.

C'est notamment le cas de REMOCRA, une application métier à destination des SIS (Services d'Incendie et de Secours) et de leurs partenaires. L'application disponible en licence Creative Commons est accessible sur notre dépôt Github.

CQFD, L'APPLICATION DE CONTRÔLE DE LA QUALITÉ ET DE LA FIABILITÉ DES DONNÉES DES SAPEURS POMPIERS DU VAR

La plateforme NEXSIS dédiée au traitement

des appels d'urgence (18/112) et à l'organisation des secours est en cours de déploiement au niveau national. Elle repose en grande partie sur la qualité de l'information géographique produite localement dans les différents SIS (Services d'Incendie et de Secours).

Pour permettre d'alimenter ce système en données fiables, le Service Départemental d'Incendie et de Secours du Var (SDIS 83) a confié à Atol Conseils et Développements le développement de l'application CQFD qui vise à faciliter le paramétrage (ajout de contraintes, règles topologiques, gestion des utilisateurs, traitements planifiés, etc.) de PostGIS dans une optique de fiabilisation et d'harmonisation des données récoltées par les clients QGIS Desktop.

L'application dispose également d'une interface web cartographique et d'un tableau de suivi permettant aux administrateurs d'annuler certaines saisies. Comme pour la solution REMOCRA, le SDIS 83 a souhaité verser cet outil à la communauté.

AtoI Conseils et Développements

An open source software integrator since 2005, AtoI Conseils et Développements creates custom mapping solutions based on recognized GIS open source components: OpenLayers, Leaflet, PostGIS, GeoTools, JTS, Geoserver... The company has also developed expertise in the design of mobile mapping applications to users (farmers, technical services, firefighters, scientists...) as part of their field missions.

atol

Website



HÉBERGEMENT APPLICATIF

Avec une équipe dédiée SecOps pour l'hébergement de vos données cartographiques, nos experts disposent de compétences spécifiques sur les serveurs OGC (Mapproxy, Geoserver) et sur les flux OpenStreetMap dans des systèmes de projection personnalisés.

ILS NOUS FONT CONFIANCE

- » MesParcelles
- » Gertrude / Epsilon
- » REMOcRA
- » ...

SPONSOR OSGEO

Atol CD soutient depuis plusieurs années l'OSGeo par du sponsoring mais aussi via des contributions. Dès 2017, Atol CD sponsorise le code sprint, événement visant à promouvoir l'utilisation de GeoServer et favoriser les développements; Atol CD est par ailleurs service provider référencé sur le site OSGeo.



[PGDAY 2022] RETOUR D'EXPERIENCE DE YOHAN, DEVELOPPEUR WEB JUNIOR

J'ai eu la chance de participer aux conférences PostgreSQL lors des PGDay qui ont eu lieu les 21 et 22 juin dernier à Montpellier.

En tant que novice, j'ai été particulièrement réceptif à la présentation de Perik Rigoudy, étudiant en Master à Lyon, expliquant son parcours et les opportunités qui lui ont permis son arrivée au sein de la communauté PostgreSQL. J'ai pu me retrouver dans son discours, expliquant que durant ses études, il y avait très peu de cas pratiques dans l'univers des bases de données mais énormément de théorie. Mais que l'on peut mettre en pratique lors de notre arrivée en entreprise ou en autonomie et non lors de nos études. C'était d'ailleurs un avis partagé par beaucoup de participants, et ce peu importe la formation et l'époque.

DOCKER SBOM

La qualité et la sécurité logicielle sont des enjeux importants dans le développement de solutions logicielles.

On le voit régulièrement avec les failles découvertes dans des bibliothèques (Lo-

g4j2 en fin d'année ou Spring ces dernières semaines), la maîtrise des composants fournis et l'analyse des éventuelles failles répertoriées sur ces composants sont des aspects importants à prendre compte qui s'intègre dans cette approche de sécurité logicielle. Cela permet notamment de réagir rapidement et de manière adaptée.

Une approche pour cela est d'utiliser des SBOM pour lister les dépendances d'une application et vérifier si des failles sont répertoriées pour ces dépendances

UNLIGHTHOUSE

Harlan Wilton, un développeur freelance australien, a créé Unlighthouse pour automatiser les analyses Google Lighthouse sur un site entier et fournir un rapport centralisé des différents résultats. L'outil peut ainsi analyser un site complet en une seule commande en utilisant sa sitemap, en collectant les liens dans les pages à la manière d'un robot d'indexation, ou en en fournissant la liste explicitement. Des intégrations sont également fournies pour Nuxt.js (l'auteur étant un grand utilisateur de Vue.js), Vite, et Webpack pour collecter les URLs des pages directement depuis ces outils.

KEYCLOAK EN VERSION 18.0.0 EST DISPONIBLE DEPUIS LE 20 AVRIL 2022

Cette nouvelle version 18.0.0 est la suite logique de la version 17 dont le principal changement concernait le remplacement de Wildfly par Quarkus. Ainsi, la déclinaison Quarkus reçoit quelques évolutions intéressantes comme l'import de realms au démarrage, l'amélioration des logs, et l'utilisation de variables d'environnement dans le fichier de configuration.

RETOUR D'EXPERIENCE REACT NATIVE

React Native est un framework développé et dirigé par Facebook, distribué en open-source (avec la licence MIT), avec une forte communauté de développeurs. Le motto de React (et donc par extension React Native qui nous intéresse ici) est "Learn once, write anywhere." soit, un seul code pour (au moins) 2 plateformes : iOS et Android.

Voilà 3 avis de nos Atolien-nes :

«React Native est rapide à appréhender et son écriture en javascript / React permet à une équipe web de prendre en charge le développement d'application mobile native : c'est donc la même équipe qui pourra

prendre en charge le développement dans le cadre de la création d'une déclinaison mobile native.»

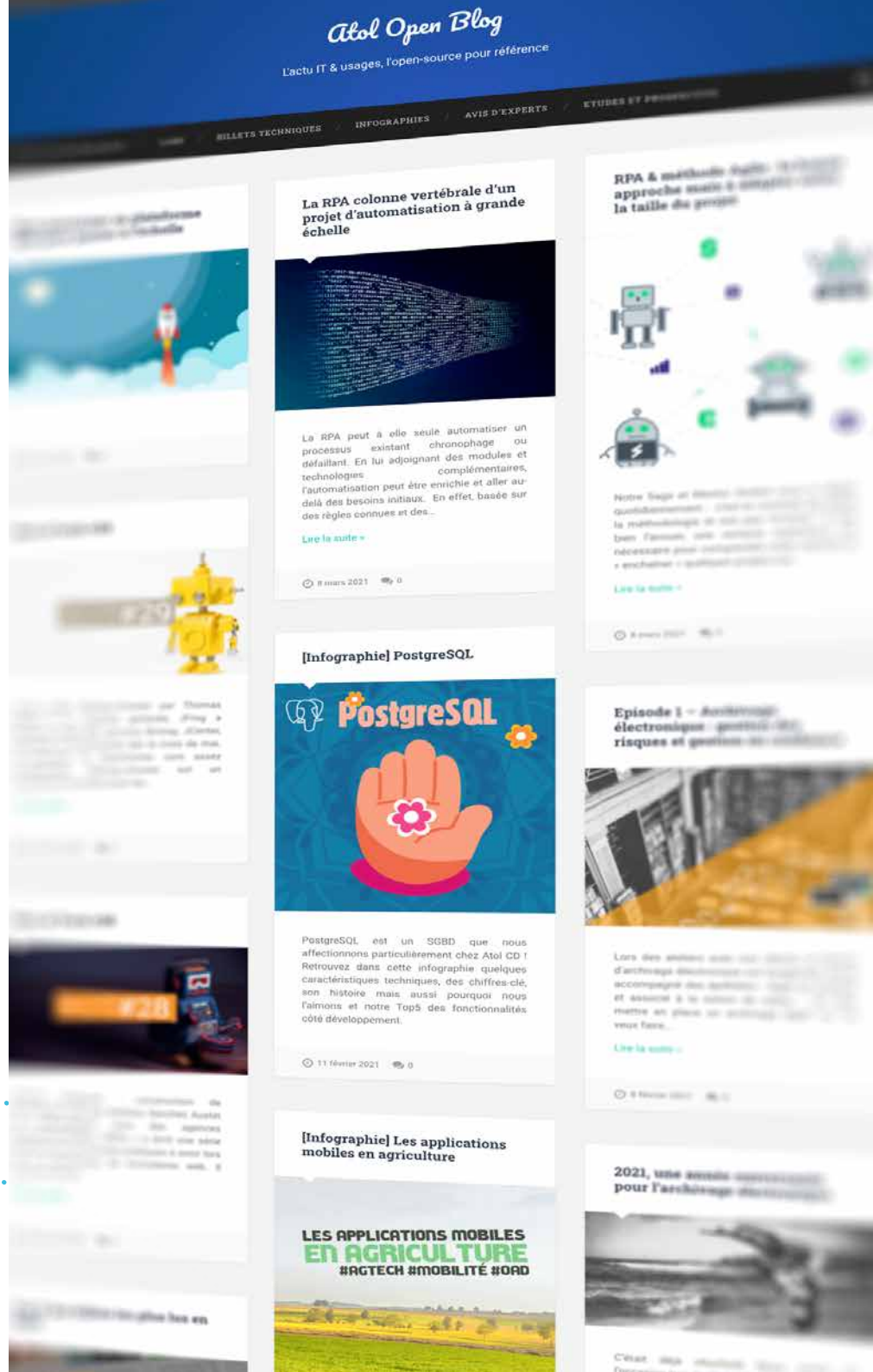
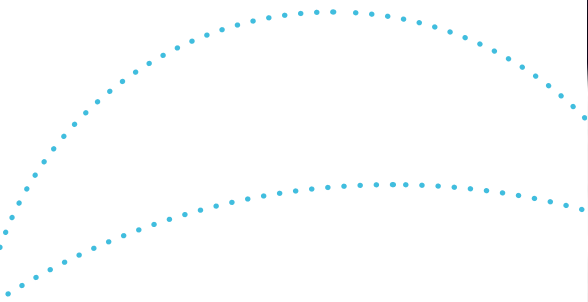
Alexis Venner, chef de projet technique

«React Native a été pour moi le premier contact avec le développement mobile. Et quelle bonne surprise ! Des composants simples déjà existants, la possibilité d'en créer de nouveaux, des hooks qui simplifient la vie, une documentation complète et détaillée, un code (presque) similaire pour les différentes plateformes... Bref, avec un bon mentor c'est un réel plaisir d'apprendre à développer avec React Native.»

Léa Pitois, développeuse junior

«Le framework React Native n'est pas le seul lorsqu'il s'agit de développer des applications multi-plateformes (je pense à Flutter chez Google ou Xamarin chez Microsoft) mais il bénéficie de l'énorme catalogue de librairies déjà disponibles pour React (la version web). Nous pouvons ainsi répondre facilement aux demandes de fonctionnalités de nos clients.»

Mathieu Sanchez, Expert technique et mobile & Lead Tech



LES RESSOURCES

ATOL MOTION LABS & WEBINAR

<https://www.youtube.com/user/atolcd>



INFOGRAPHIES

<https://www.atolcd.com/infographies/>



BLOG

<https://blog.atolcd.com>

SITE INTERNET

<https://www.atolcd.com>

LINKEDIN

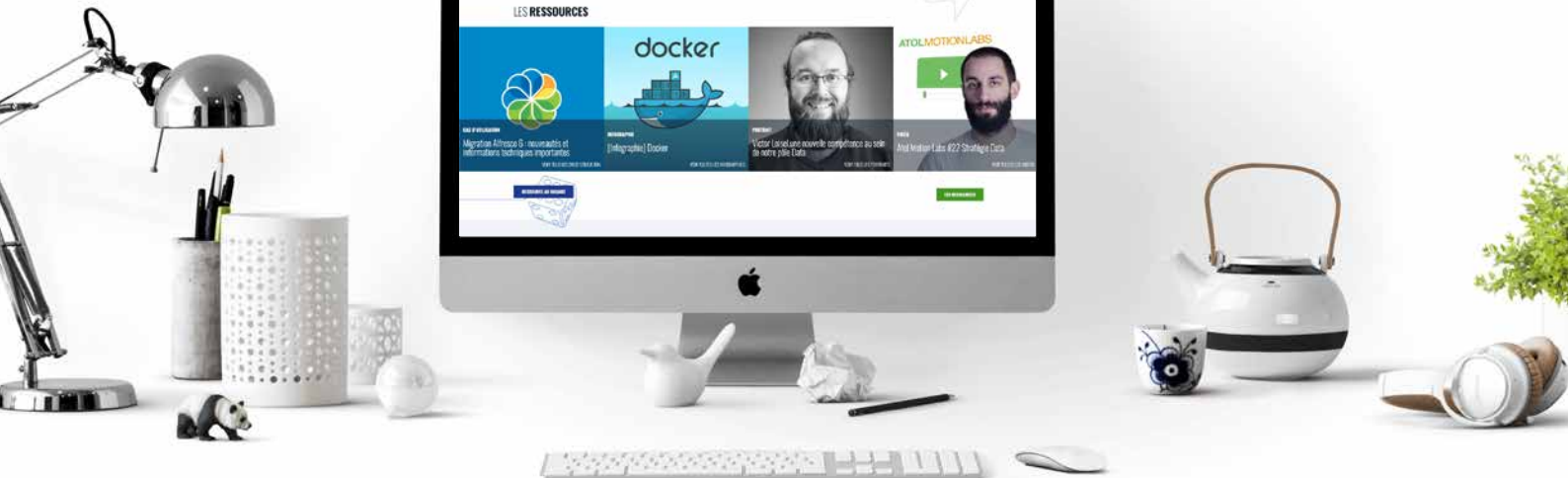
<https://www.linkedin.com/company/atol-conseils-et-d-veloppements>

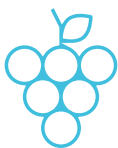
TWITTER

<https://twitter.com/atolcd>

YOUTUBE

<https://www.youtube.com/user/atolcd>





GEVREY CHAMBERTIN
Zae Les Terres d'Or
Route de St Philibert
21220 Gevrey-Chambertin



LYON
136 cours Lafayette
69006 Lyon



PARIS
171, Avenue Charles de
Gaulle
92200 Neuilly sur Seine



BESANÇON
9 avenue des
Montboucons
25000 Besançon



DIJON
4 bis rue du D. Maret
21000 Dijon



WWW.ATOLCD.COM