



**N O T R E  
E X P E R T I S E  
S I G / G E O D A T A  
O P E N S O U R C E**



**atol**

Conseils &  
Développements

# LIBÉREZ VOS POTENTIELS !



*Avec plus de 80% des données qui comportent une composante géographique, l'usage des technologies liées à la géomatique s'est naturellement généralisé depuis de nombreuses années au sein des différents pôles d'Atol Conseils et Développements. Convaincus que l'usage de la cartographie numérique améliore considérablement l'expérience utilisateur et facilite la prise de décision, les équipes d'atol CD s'emploient au quotidien à concevoir et à développer des solutions cartographiques sur mesure permettant aux différents usagers d'exploiter et de valoriser tout le potentiel de leurs données et tenter de répondre ainsi à leurs problématiques et à leurs enjeux en adoptant une approche territorialisée.*

Intégrateur de solutions open source depuis 2000, Atol CD conçoit, développe et exploite des applications métier web ou mobile avec une approche projet forgée sur des valeurs d'engagement, d'implication métier, d'agilité et d'excellence technique.

Atol CD a pour objectif d'imaginer des solutions créatrices de valeur pour ses clients. Nous mettons notre expertise technologique au service de leurs métiers pour libérer leur potentiel, développer de nouvelles offres et optimiser leur processus.

Au fil du temps, notre équipe GeoData, spécialiste des technologies SIG et des usages de l'information géographique a développé une réelle expertise métier dans différents secteurs avec de multiples acteurs:

- » Incendie et secours en partenariat avec les pompiers
- » Surveillance ou suivi du déploiement des infrastructures de télécommunications (Internet, Téléphonie mobile, TNT, etc.) avec les agences gouvernementales ou les autorités de régulation
- » Agriculture avec les chambres consulaires, les coopératives ou les structures privées

- » Environnement avec des administrations régionales ou des bureaux d'études
- » Eau et assainissement avec des collectivités ou des gestionnaires de réseaux

Au quotidien, les équipes d'Atol CD concilient informatique et géomatique pour bâtir avec ses clients des solutions pertinentes permettant la mise en œuvre de solutions à plus forte valeur ajoutée et favorisant l'usage de l'information géographique par le plus grand nombre.



## À PROPOS D'ATOL CD

*Atol Conseils et Développements accompagne ses clients dans leur transformation numérique : création de nouvelles offres numériques, d'avantages compétitifs, d'innovations, développement de leur efficacité opérationnelle.*

Anticiper les mutations et accompagner le changement : nos collaborateurs, nos expertises, nos expériences sont au service de nos clients pour tirer le meilleur parti de la technologie.

Conception, développement, exploitation, Atol CD propose une démarche à 360°, de l'expérience utilisateur à l'infogérance avec des expertises fortes pour concevoir et réaliser les projets : développement web et mobile, expertise SIG open source, GED, BPM, RPA, BI, big data, plateforme IOT, API management...

## PARTENARIATS TECHNOLOGIQUES

**KOFAX**

**UiPath™**

**pentaho**

**Alfresco™**

**BLUEWAY**  
DATA DRIVEN SOLUTION

**ONLYOFFICE**



## UNE ENTREPRISE EN PLEINE CROISSANCE

*Atol CD a passé le cap des 50 personnes en 2013, des 100 personnes en 2018 avec 20% de croissance par an en moyenne ces dernières années et compte aujourd'hui 170 collaborateurs.*

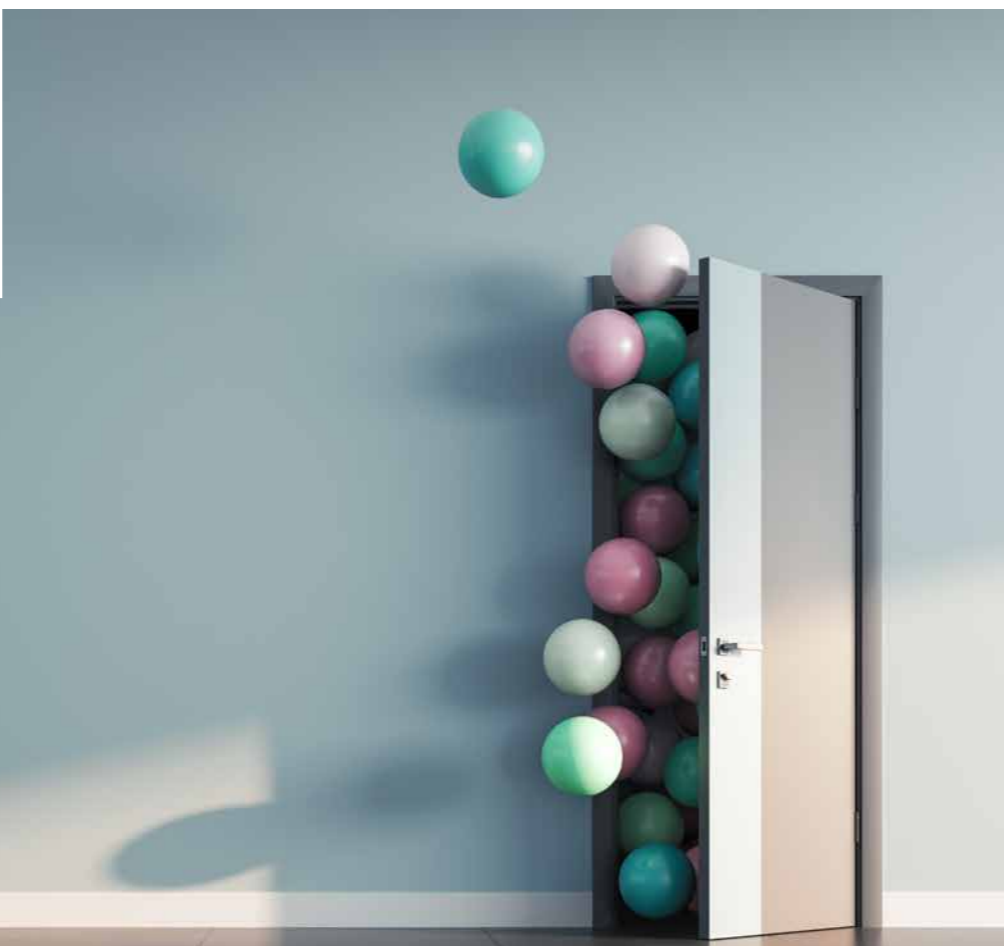
Atol CD est une entreprise de services numériques reconnue : Alfresco Awards en 2017, 2018, 2019 et 2020, Prix Syntec Numérique co-innovation 2019, Classement Frenchweb 500, Top 500 des Champions de la Croissance 2021, ...

## NOTRE EXPERTISE OPEN SOURCE

- » Vous souhaitez diffuser et valoriser votre information spatiale sur internet, un extranet ou proposer une application mobile cartographique à vos clients mais l'API Google Maps vous semble un peu minimaliste ou trop fermée ?
- » Vous êtes confrontés régulièrement à des problématiques d'échanges d'information géographique en interne ou avec vos partenaires ?
- » Vous êtes développeur et vous souhaitez enrichir vos applications d'un module de cartographie ?

*Atol Conseils et Développements réalise des solutions cartographiques personnalisées en s'appuyant sur des composants open source SIG reconnus pour leur richesse fonctionnelle, leur performance et leur respect des standards.*

Les technologies Openlayers, Geoserver, PostGIS, Geotools, JTS, GeoNetwork, etc. permettent de répondre à un panel de besoins de collecte, de traitement ou de diffusion de la GeoData.



## ILS NOUS FONT CONFIANCE

### SITES, PORTAUX ET OBSERVATOIRES CARTOGRAPHIQUES SUR MESURE

- » ANFR : Cartoradio.fr
- » ARCEP : Ma connexion Internet
- » Lacs sentinelles

### INTRANETS ET EXTRANETS MÉTIERS CARTOGRAPHIQUES ÉVOLUÉS (PRÉDICATS ET OPÉRATEURS SPATIAUX, GESTION TOPOLOGIQUE, POSITIONNEMENT PAR ABSCISSE CURVILIGNE, ...)

- » MesParcelles
- » REMOcRA (une dizaine de SDIS utilisateurs)

### IMPORT / EXPORT DE DONNÉES SIG (À LA DEMANDE, SYNCHRONISATIONS)

- » ANFR : Mesure de Champ Radioélectrique
- » ANFR : Vigispectre

### EXPERTISES ET FORMATIONS

- » Formation MEL
- » Expertises SAFER

### SOLUTIONS CARTOGRAPHIQUES MOBILES CONNECTÉES ET DÉCONNECTÉES

- » Biotope
- » Tigre 7

### WEB SERVICES OGC CONTEXTUALISÉS ET GÉO API

- » Eau de Paris



## UNE ÉQUIPE À VOTRE SERVICE

Composé de personnes aux profils diversifiés, l'équipe GeoData est à même de répondre de manière adaptée aux besoins des métiers nécessitant l'usage de l'information géographique en proposant des solutions ouvertes, robustes et respectueuses des standards et en assurant des missions de formation ou d'expertise.

Les experts SIG d'Atol CD oeuvrent ainsi au quotidien pour :

- » Promouvoir le savoir faire technologique d'Atol CD dans le domaine des SIG,
- » Concevoir et développer des solutions cartographiques sur mesure, en mode web ou mobile, connectées ou déconnectées,
- » Assurer la veille relative aux technologies SIG open source et contribuer à la communauté du libre par des applications métiers dédiées ou des extensions à des outils existants,
- » Former, auditer ou expertiser les solutions liées à la technologie GeoServer
- » Vulgariser en interne les notions fondamentales de géomatique et assister leur collègues atoliens pour l'usage des technologies SIG

Parallèlement et au fil des ans, Atol CD a su établir des partenariats permettant d'élargir ses compétences et répondre au plus prêt des besoins du client (formation ou expertise sur des technologies spécifiques, etc.) quand cela s'avère nécessaire

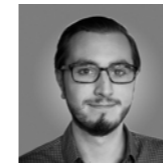
L'ÉQUIPE GEODATA  
RECRUTE !

Vous êtes développeur junior ou confirmé et vous souhaitez évoluer au sein d'une équipe soudée et dynamique pour réaliser des projets #sig avec les technos #Geoserver #Openlayers #Postgis et bien d'autres ?

Rejoignez l'équipe #GeoData  
d'@atol CD



Géomaticien de formation, **Cédric** assure la direction ou la conduite de projets sur les thèmes liés à l'aménagement, à l'environnement, aux infrastructures réseaux ou à la gestion des territoires. Il est également chargé de l'animation et du développement de l'activité GeoData et dispose à ce titre d'une vision globale sur les technologies SIG open sources et l'adéquation aux usages.



Spécialiste de l'intégration et du traitement de données avec l'ETL Pentaho Data Intégration, **Roger** s'est également spécialisé dans l'exploitation, le paramétrage et la formation au serveur cartographique GeoServer et au visualiseur MViewer. Il prend également en charge régulièrement les problématiques de requêtage spatial avec PostGIS.  
#ETL #Geoserver #PostGIS



Ingénieur en Etudes et développement, **Romain** travaille principalement sur le projet open source REMOCRA pour lequel il a récemment conçu et réalisé sous PostGIS un module de calcul de couverture hydraulique (zones de desserte des points d'eau d'incendie) exploitant l'algorithmie liée au graphes.



Développeur d'applications web, **Adam** œuvre aux quotidiens pour maintenir et enrichir l'observatoire cartographique Cartoradio ou les solutions métiers dédiées au contrôle du champ radioélectrique ou à la gestion des réclamations liées aux problèmes de réception de la TNT.



Chef de projet technique dans l'embarqué, **Jean-François**, est spécialiste des objets connectés. Il intervient notamment sur le développement de solutions permettant l'acquisition, le traitement et la diffusion d'informations issues du monde de l'lot. Il assure également la maintenance corrective et évolutive d'outils ou d'observatoires liés à la gestion ou au suivi du déploiement de la fibre optique.  
#lot #LORA #Leaflet



Lead tech, **Yasser** est chargé du pilotage technique de projets de développements d'extra-net cartographiques ou d'applications mobiles. Il intervient de la phase de conception jusqu'à la phase de de déploiement et est le garant du maintien des compétences SIG des atoliens et de la qualité des livrables.  
#PostGIS #Geoserver #OpenLayers



Développeur Java, **Arthur** a réalisé dernièrement une API permettant aux gestionnaires des eaux d'échanger en temps réel les données avec la solution open source REMOCRA. Il est également le développeur de la solution web open source CQFD dédiée au suivi des changements réalisés dans une base de données PostGIS par des opérateurs de saisis équipés du client SIG QGIS



Chef de projet confirmé, **Marc** prend en charge le pilotage de nombreux projets en lien avec le déploiement d'observatoires ou d'applications métier de suivi de la fibre optique ou de la téléphonie mobile. Il intervient également dans la mise en oeuvre d'une solution cartographique d'acheminement des appels d'urgence pour le ministère de l'intérieur.

# SIG OPEN SOURCE

#GEODATA #OPENDATA #OUTILS #FORMATS #SERVICES

MODÉLISER ET STOCKER

INTÉGRER, TRAITER, ÉCHANGER

ÉDITER

RÉFÉRENCER, DOCUMENTER

ANALYSER / DIFFUSER

CRÉATION D'UN  
ÉCOSYSTÈME SIG OPEN SOURCE  
POUR MANIPULER DES GEODATA

## DES OUTILS

### STOCKAGE SGBD

POSTGRESQL/POSTGIS, MYSQL/MARIADB,  
SPATIALITE, GEOPACKAGE

### MÉTADONNÉES

GEONETWORK, CKAN

### BUREAUTIQUE

QGIS, GRASS

### TRAITEMENT / ÉCHANGE

GDAL ET OGR, TALEND ET PENTAHO DATA INTEGRATION

### VISUALISEURS WEB

MVIEWER, MAPSTORE, LIZMAP, QWC2...

### SERVEURS CARTOGRAPHIQUES

MAPSERVER, GEOSERVER, QGIS SERVER...

### LIBRAIRIES

GEOS, JAVA TOPOLOGY SUITE, JSTS, GEOTOOLS,  
TURF.JS, OPENLAYERS, LEAFLET, CESIUMJS, ITOWNS...

# SIG OPEN SOURCE, POUR QUOI FAIRE ?

## EXTRANET CARTOGRAPHIQUE

EDITION CARTOGRAPHIQUE EN LIGNE  
TOPOLOGIE, ABCISSE CURVILIGNE, ...

OBSERVATOIRE CARTOGRAPHIQUE SUR MESURE

IMPORT / EXPORT DE DONNÉES SIG  
À LA DEMANDE, SYNCHRONISATIONS

WEB SERVICES OGC CONTEXTUALISÉS  
SÉCURISATION PAR UTILISATEUR / PAR TERRITOIRE

## DES ORGANISATIONS

### FONDATION OSSEO

(OPEN SOURCE GEOSPATIAL FOUNDATION)

### CONSORTIUM OGC

(STANDARDISATION / INTEROPÉRABILITÉ)

## DES SERVICES OPEN DATA

### API ADRESSE

GEO.API.GOUV.FR

### DONNÉES IGN PUBLIQUES

### OPEN STREET MAP

## FORMATS

GEOTIFF GEOPACKAGE GML GEOJSON GPX SHAPEFILE WKT / WKB

+ ET BIEN D'AUTRES...

## NOTRE TOP 5 DES OUTILS



## EAU DE PARIS



Eau de Paris est l'organisme chargé de la production, du transport et de la distribution de l'eau potable de la Ville de Paris. Équipé de solutions cartographiques Open source (GeoServer, MViewer, etc.) l'établissement public a fait appel à notre équipe métier GeoData pour assurer la maintenance de ses outils, en développer les usages et fournir de nouveaux services. Atol CD intervient notamment sur le transfert automatisé via API REST d'informations liées aux bornes incendie en lien avec la solution REMOCRA déployée au sein de la Brigade des Sapeurs Pompiers de Paris. L'API normalisée et documentée avec Swagger devrait permettre de généraliser les échanges avec les autres instances départementales de REMOCRA.

## MEL

La Métropole Européenne de Lille (MEL), établissement public de coopération intercommunale composée de 95 communes dispose d'un patrimoine de données géographiques très important. Afin de favoriser

la diffusion de ses données, la MEL a souhaité se doter d'un serveur cartographique indépendant et respectueux des standards OGC. Le choix a été porté sur GeoServer. Dans ce cadre, notre équipe spécialisée est intervenue pour assurer la formation dédiées à l'installation, à l'optimisation et à l'utilisation avancée de la solution Geoserver (exploitation de l'API REST)



## FNSAFER



La Fédération nationale des SAFER (Société d'Aménagement Foncier et d'Etablissement Rural) a confié à Atol CD un audit sur l'installation et le paramétrage de son serveur cartographique open source GeoServer. Des

## FOCUS PROJETS ET RÉFÉRENCES

préconisations techniques pour la sécurisation des accès à ce dernier par les applications métier ont également été livrées.

## BIOTOPE



Shuriken est une application nomade développée par les équipes Atol CD pour Biotope, bureau d'étude en écologie réunissant la plus grande équipe d'écologues au niveau européen. Cette solution basée sur des outils open source permet la collecte d'informations géoréférencées directement sur le terrain en mode déconnecté. Exploitant les protocoles de collecte spécifiques et les référentiels nationaux (ex: taxref), cette application a remplacé et fiabilisé la traditionnelle saisie papier et accéléré la phase de mise à disposition des informations

## CARTORADIO

L'Agence Nationale des Fréquences (ANFR) propose sur son site cartographique Carto-

radio.fr les informations techniques liées aux émetteurs radio (télévision, téléphonie mobile, radio, etc.) sur l'ensemble du territoire national ainsi que les rapports de mesures d'ondes d'exposition au public.



Atol CD accompagne cette agence pour proposer les solutions techniques et ergonomiques les plus adaptées au regard des attentes croissantes de la population en informations objectives (exposition aux ondes, déploiement 5G, linky, etc.). Les informations alimentant le site proviennent des différentes applications de l'agence et sont intégrées par des processus ETL évolués.

## TIGRE

Véritable écosystème applicatif dédié à la gestion cartographique des égouts de la ville de Paris, la solution Tigre développée à l'initiative du STEA (Service Technique de l'Eau et de l'Assainissement) est entièrement basée sur des composants open

source.

Elle permet de répondre aux besoins des services techniques de la ville de Paris et de ses partenaires en proposant une gamme d'outils développée au plus près des usages.

- » Solution desktop pour la mise à jour du plan des égouts en lien avec la base de données centralisée (partenariat avec Oslandia)
- » Intranet cartographique métier évolué à usage interne permettant gestion des ouvrages, des événements, la sécurité en égouts et la simulation hydraulique
- » Extranet cartographique ouvert aux partenaires pour mise en en consultation cartographique des données et formulation des demandes d'accès en égout
- » Infocentre dédié à l'analyse des données facilitant la prise de décisions

Cinq applications mobiles utilisées en interne par les partenaires pour collecter des données directement en égout ou sécuriser les interventions.





## FORMATION

Notre équipe spécialiste de GeoServer vous accompagne avec des formations type suivantes :

- » Découverte de Geoserver
- » GeoServer, usage avancés
- » Installation, paramétrage de base de Geoserver
- » Optimisation et exploitation de l'API REST de Geoserver

*Serveur cartographique open source conçu pour le partage et l'échange de données géospatiales, Geoserver est notamment reconnu pour sa richesse fonctionnelle, sa robustesse et son interopérabilité.*

*Spécialisé dans le développement de solutions cartographiques sur mesure, Atol CD dispose d'une réelle maîtrise de ce composant et propose à ses clients publics ou privés une gamme de prestations complémentaires d'expertise, d'optimisation, de formation et d'hébergement.*

# ZOOM SUR GEOSERVER

## POURQUOI AVONS-NOUS CHOISI GEOSERVER ?

- » Projet open source qui bénéficie de l'aide de toute la communauté pour les évolutions, la maintenance, la documentation, ...
- » Respect des standards : haute compatibilité avec les composants cartographiques (QGIS, Leaflet, OpenLayers, ...)
- » Sécurisation des accès aux données et aux services par profil et par territoire
- » Publication de ses propres jeux de tuiles raster ou vecteurs facilement avec GeoWebcache
- » Diffusion de ses propres services WPS personnalisés
- » Disposition d'une interface web de paramétrage mais également d'une API Rest

## ILS NOUS FONT CONFIANCE POUR LEURS PROJETS GEOSERVER ?







**REMOCRA**  
[HTTPS://REMOCRA.ATOLCD.COM](https://remocra.atolcd.com)

REMOCRA, plateforme collaborative de gestion des risques dédiée aux services d'incendie et de secours a été conçue pour simplifier, dématérialiser et automatiser les échanges avec les partenaires institutionnels.

Créée à l'initiative du SDIS du Var avec le soutien technique d'Atol Conseils et Développements, la plateforme open source bénéficie des dernières technologies web. REMOCRA est une application interopérable avec les Systèmes d'Information Géographique et les systèmes tiers (alertes, intranet, extranet,...) des utilisateurs.

## LES FONCTIONNALITÉS

- » Gérer le parc des points d'eau et structurer leur contrôle (tournées)
- » Enrichir le système d'alerte opérationnel avec un outil de localisation d'anomalies
- » Gérer les demandes de permis de construire
- » Fournir des cartes liées aux Risques
- » Créer des rapports, diffuser des mails aux partenaires institutionnels
- » Exporter des données vers les systèmes tiers (alertes, système d'information interne,...)
- » ...

## UNE COMMUNAUTÉ D'UTILISATEURS



## TÉMOIGNAGE CAPITAINE CHRISTIAN BONNIER BSPP - BRIGADE DE SAPEURS-POMPIERS DE PARIS

Cet outil informatique moderne et collaboratif permet à l'ensemble des acteurs de la DECI d'interagir sur le logiciel ce qui limite considérablement le nombre d'interventions humaines et les erreurs de saisie. Chaque acteur de la DECI retrouve ainsi son périmètre de responsabilité.

Nous avons perfectionné la partie gestion des PEI de l'application REMOCRA notamment en restructurant la fiche PEI et PENA pour que ces dernières concatènent les informations nécessaires de chaque service

aussi bien les centres de secours, le service municipal ou le service des eaux et surtout, on a suivi le référentiel national afin de répondre au plus grand nombre de départements : cette évolution a été pensée pour une utilisation par tous les SDIS de France et pas seulement pour le cas parisien.

L'aspect collaboratif était très important, d'autant que nous avons des voisins utilisateurs de REMOCRA (SDIS78 et SDIS77) avec qui nous échangeons des informations.



## ACCORD CADRE "VALORISATION DES DONNEES"

Atol CD et Seenovate, entreprises de services numériques, ont été retenues en tant que titulaires du Lot 1 "Informatique Décisionnelle" d'un marché relatif à la fourniture de prestations de valorisation des données. Cet accord cadre, porté par le Ministère de l'Intérieur concerne de nombreux bénéficiaires et notamment les services du Premier ministre, la Cour des comptes, le Conseil d'Etat, le Ministère des Finances, le Ministère de l'Agriculture et de l'Alimentation, le Ministère de la Culture, ... Ces bénéficiaires peuvent dès à présent contractualiser une prestation de valorisation des données.

<https://www.atolcd-seenovate.fr/>

## PROJET D'INNOVATION

Eurofins, groupe français leader dans le domaine de prestations d'analyses annonce le lancement du projet TOFoo (True Organic Food), en collaboration avec neuf partenaires dont Atol CD. Le projet TOFoo vise à développer des analyses et des services permettant de garantir l'authenticité et l'intégrité des produits alimentaires biologiques.

## DANS LE TOP 100 DES 500 ENTREPRISES DE LA TECH FRANÇAISES

Frenchweb, site d'information dédié à l'innovation, établit chaque année le classement des entreprises de la tech française. Classé depuis 2018, Atol Conseils et Développements rejoint pour cette édition 2020 le top 100 ! (94ème place)

## INITIATIVE PLANET TECH'CARE

Lancée à l'occasion du colloque Numérique et environnement le 8 octobre 2020 à Bercy, la plateforme Planet Tech'Care a pour mission de créer un réseau d'intérêts communs autour du numérique et de l'environnement et de mettre à la disposition d'acteurs engagés les moyens de réduire leur empreinte environnementale numérique. Membre du collectif Ecoconception numérique et engagé pour pratiquer une informatique plus responsable, Atol CD a rejoint le réseau des signataires.



## ATUALITÉS ATOL CD [HTTPS://WWW.ATOLCD.COM/ACTUALITES](https://www.atolcd.com/actualites)

### ATOL CD REJOINT L'ÉCOSYSTÈME OVHcloud PARTNER PROGRAM

Depuis 10 ans, Atol Conseils et Développements propose l'hébergement sur un cloud privé souverain en complément de ses prestations de développement ad hoc. Cette offre d'hébergement s'adresse à des clients dont les applications nécessitent des architectures applicatives complexes, hautement disponibles et scalables.

Historiquement basé sur les infrastructures d'OVHcloud, le déploiement, le fonctionnement et la maintenance de cette offre reposent sur une équipe dédiée d'experts de technologies open source (PostgreSQL/PostGis, Docker, HAproxy, Elasticsearch, ...).

Atol CD a souhaité renforcer son partenariat avec OVHcloud en devenant Advanced Partner.

### LABEL ENTREPRISE INNOVANTE FRENCH TECH

Le Ministère de l'Economie et des Finances a décerné le statut d'entreprise innovante à Atol Conseils et Développements via le label French Tech. Cette Labellisation traduit notre investissement sur les projets d'innovation

aboutis, menés en collaboration avec des laboratoires, clusters, pôles de compétitivité tel que Vitagora.

Elle valorise les projets menés avec le soutien de BPI France, de la Région Bourgogne Franche Comté, du FEDER, ou encore de Dijon Métropole au travers de son projet Territoire d'innovation ainsi que notre démarche d'investissement technologique (blockchain, big data, IA, IOT...) visant à enrichir notre offre auprès de nos clients.

# CARTO ET MOBILITÉ

*Nous développons aux côtés de nos clients depuis plusieurs années, des applications mobiles cartographiques réellement adaptées aux usagers (agriculteurs, services techniques, pompiers, scientifiques, ...) dans le cadre de leurs missions de terrain.*



**SYNCHRONISATION  
AUTOMATIQUE  
DE DONNÉES AVEC LE SI**



**FONDS DE PLAN  
SUR MESURE**



**FORMULAIRES DE SAISIE  
PERSONNALISÉS  
ET ERGONOMIQUES**



**AUTHENTIFICATION  
ET TRAÇABILITÉ  
DES ACTIONS**



**PRISE DE PHOTOS,  
VIDÉOS LIÉES  
AUX OBJETS TERRAIN**



## RETROUVEZ NOS CONTRIBUTIONS

[HTTPS://GITHUB.COM/ATOLCD](https://github.com/atolcd)

## PLUGIN GIS POUR PDI

En 2015, les équipes d'Atol Conseils et Développements ont souhaité enrichir l'ETL Pentaho Data Integration d'un nouveau type de données « Geometry » dédié à la manipulation de l'information géographique.

Cette fonctionnalité initialement mise en œuvre pour couvrir les besoins en lecture et en écriture vers ou depuis PostGIS a finalement débouché sur la création de briques complémentaires permettant notamment de lire ou de produire les formats SIG courants, de prendre en compte les systèmes de coordonnées et de proposer quelques fonctionnalités de manipulation de géométries.

# ENGAGEMENT OPEN SOURCE ET CONTRIBUTIONS

*Nous nous engageons activement dans les clusters et associations de références au niveau national. Nous pensons que la mutualisation permet de capitaliser sur les analyses fonctionnelles. Nous essayons à notre niveau de favoriser l'essaimage de solutions métiers ainsi que le partage d'études et de composants sous licences libres.*

## REMOCRA

Avec pour point commun d'être nées d'un partenariat, nous disposons aujourd'hui de plusieurs solutions métiers sous licence libre.

C'est notamment le cas de REMOCRA, une application métier à destination des SIS (Services d'Incendie et de Secours) et de leurs partenaires. L'application disponible en licence Creative Commons est accessible sur notre dépôt Github.

## CQFD, L'APPLICATION DE CONTRÔLE DE LA QUALITÉ ET DE LA FIABILITÉ DES DONNÉES DES SAPEURS POMPIERS DU VAR

La plateforme NEXSIS dédiée au traitement des appels d'urgence (18/112) et à l'organisation des secours est en cours de déploiement au niveau national. Elle repose en grande partie sur la qualité de l'information

géographique produite localement dans les différents SIS (Services d'Incendie et de Secours).

Pour permettre d'alimenter ce système en données fiables, le Service Départemental d'Incendie et de Secours du Var (SDIS 83) a confié à Atol Conseils et Développements le développement de l'application CQFD qui vise à faciliter le paramétrage (ajout de contraintes, règles topologiques, gestion des utilisateurs, traitements planifiés, etc.) de PostGIS dans une optique de fiabilisation et d'harmonisation des données récoltées par les clients QGIS Desktop.

L'application dispose également d'une interface web cartographique et d'un tableau de suivi permettant aux administrateurs d'annuler certaines saisies. Comme pour la solution REMOCRA, le SDIS 83 a souhaité verser cet outil à la communauté.



## HÉBERGEMENT APPLICATIF

Avec une équipe dédiée SecOps pour l'hébergement de vos données cartographiques, nos experts disposent de compétences spécifiques sur les serveurs OGC (Mapproxy, Geoserver) et sur les flux OpenStreetMap dans des systèmes de projection personnalisés.

## ILS NOUS FONT CONFIANCE

- » MesParcelles
- » Gertrude / Epsilon
- » REMOCRA
- » ...

## SPONSOR OSGeo

Atol CD soutient depuis plusieurs années l'OSGeo par du sponsoring mais aussi via des contributions. Dès 2017, Atol CD sponsorise le code sprint, événement visant à promouvoir l'utilisation de GeoServer et favoriser les développements; Atol CD est par ailleurs service provider référencé sur le site OSGeo.



## L'IGN LIBÈRE UNE PARTIE DE SES DONNÉES

Prévu initialement en 2022, le basculement en licence libre de certaines données produites par l'IGN (Institut National de l'Information Géographique et Forestière) s'effectuera finalement au 1er janvier 2021 pour contribuer au plan de relance national.

Jusqu'à présent, la majeure partie des données géographiques proposées en téléchargement ou sous forme de services web (WMS, WMTS, WFS, etc.) par cet institut était soumise à des conditions d'usage spécifiques et à tarification. Avec ce basculement en licence ouverte Etalab 2.0, les données et les flux bénéficieront désormais d'un accès libre et gratuit (pas de droit de reproduction ni de diffusion à régler).

## POSTGIS 3.1.0 SOUS LE SAPIN DE NOËL

PostGIS 3.1.0 est désormais disponible. Cette mouture intègre la version 3.9 de la très célèbre librairie GEOS (elle même dérivée de la non moins célèbre Java Topology Suite). Cette livraison de notre cartouche spatiale préférée apporte de nouvelles fonctionnalités comme les générateurs de grilles (basées sur des hexagones ou des carrés) facilitant ainsi la création de certains types de carte, le calcul du cercle inscrit maxi-

mum, la gestion de la précision dans les sorties de type WKT.

## LES PLUGINS GIS POUR PDI DISPONIBLES POUR LA V8.3

En 2015, les équipes d'Atol Conseils et Développements ont souhaité enrichir l'ETL Pentaho Data Integration d'un nouveau type de données « Geometry » dédié à la manipulation de l'information géographique.

Les plugins GIS pour PDI étaient alors mis à disposition de la communauté d'utilisateurs Pentaho et concernaient la version 5. Aujourd'hui, nos équipes ont travaillé sur la mise à jour des plugins désormais compatibles pour la v 8.3 et toujours disponibles sur notre GitHub : <https://github.com/atolcd/pentaho-gis-plugins>

## POURQUOI ET COMMENT LE MODE CONNECTÉ / DÉCONNECTÉ POUR VOS APPLICATIONS TERRAIN ?

Même si la démocratisation du très haut débit avance à grands pas, des zones

## À LIRE SUR LE BLOG [HTTPS://BLOG.ATOLCD.COM/](https://blog.atolcd.com/)

blanches persistent : dans nos campagnes, nos montagnes mais également dans des lieux où le réseau n'est tout simplement pas accessible (les égouts de Paris par exemple, nous y reviendrons plus tard ...)

D'autre part des interruptions de réseaux peuvent intervenir, et pourtant, nombre de travailleurs ont besoin de relever des informations sur le terrain dans le cadre de leurs missions et c'est ici que la mise en oeuvre d'un mode connecté / déconnecté prend tout son sens.

## DU BEAU GEOJSON ENCORE PLUS SIMPLEMENT AVEC POSTGIS 3

Il est déjà possible dans les anciennes versions de Postgis de générer une géométrie en GeoJSON mais le GeoJSON ne comporte que la géométrie : aucune donnée attributaire n'est dans le GeoJSON. Il est toujours possible avec les fonctions JSON de PostgreSQL de lui rajouter des données attributaires mais il n'y en aura bientôt plus besoin !

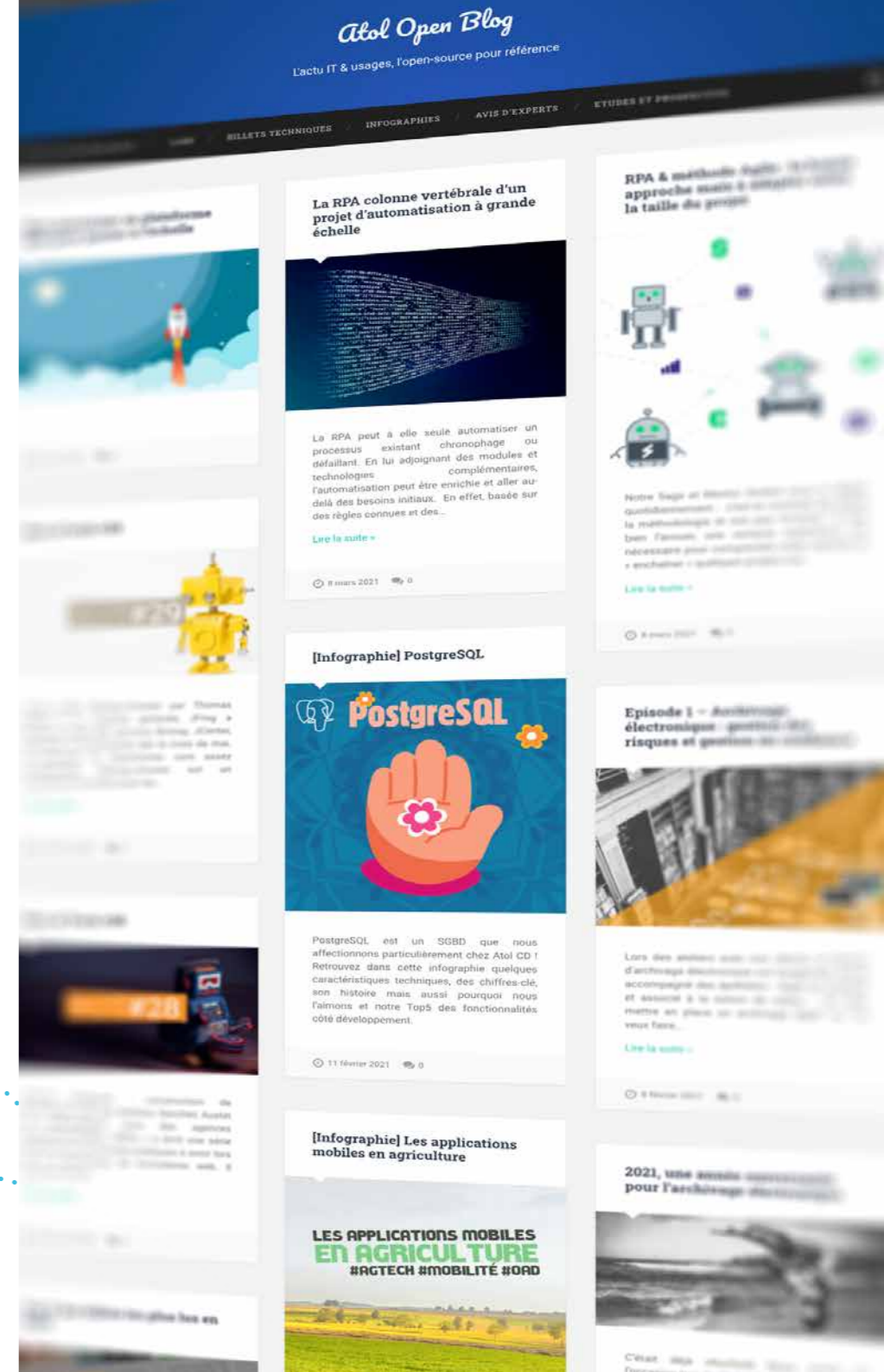
Et oui, une nouvelle fonction fait son apparition dans PostGIS 3 à savoir : ST\_AsGeoJSON(record), celle-ci permet de générer des features GeoJSON sans code intermédiaire afin de rajouter des propriétés. Finie la mani-

pulation de JSON afin d'injecter les propriétés des objets pour les avoir par exemple dans Openlayers ou Leaflet.

## TRILOGIE PÉDAGOGIQUE POUR LA MISE EN OEUVRE DE CONTRAINTES SPATIALES AVEC POSTGIS

Comme toute base de données «classique», la base de données géographique est le réceptacle de données en provenance d'origines diverses (client SIG bureautique, extranet cartographique, ETL spatial, etc.).

Dès lors que l'on souhaite conserver l'intégrité de ses données, il convient de mettre en place des mécanismes qui garantissent cette dernière et nous évitent de nombreux désagréments, notamment dans un contexte « multi-application ». Il n'est en effet pas si rare que la saisie d'une géométrie dans un outil s'effectue sans souci mais que sa lecture ou son export dans un autre pose problème.



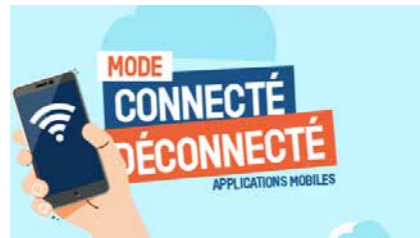
## ATOL MOTION LABS & WEBINAR

<https://www.youtube.com/user/atolcd>



## INFOGRAPHIES

<https://www.atolcd.com/infographies/>



# LES RESSOURCES

## BLOG

<https://blog.atolcd.com>

## SITE INTERNET

<https://www.atolcd.com>

## LINKEDIN

<https://www.linkedin.com/company/atol-conseils-et-d-developpements>

## TWITTER

<https://twitter.com/atolcd>

## YOUTUBE

<https://www.youtube.com/user/atolcd>



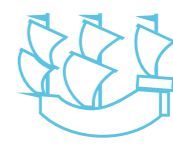
**GEVREY CHAMBERTIN**  
Zae Les Terres d'Or  
Route de St Philibert  
21220 Gevrey-Chambertin



**LYON**  
136 cours Lafayette  
69006 Lyon



**PARIS**  
32 av. de la république  
75011 Paris



**NANTES**  
144 rue Paul Bellamy  
CS 12417  
44024 Nantes Cedex 1



**DIJON**  
4 bis rue du D. Maret  
21000 Dijon



[WWW.ATOLCD.COM](http://WWW.ATOLCD.COM)